

TEMPEST®

HOWE

PRODUCT  
ENVIRONMENTAL  
PROFILE



DESIGN VON HOWE 1974 / KOMPLOT DESIGN 2002/2009

# TEMPEST®

Tempest ist das originale platzsparende Flip-Top-Tischsystem für den Einsatz in Mehrzweck-Essbereichen, Besprechungs-, Schulungs- und Konfereinrichtungen. Ob Sie einen großen Konferenztisch bevorzugen, einen modularen Besprechungstisch, einen niedrigen Lounge-tisch oder einen hohen Stehtisch, Tempest hat eine Reihe von Antworten. Mit dem schönen und stabilen Flip-Top-Mechanismus von KOMPLOT Design wird die Stabilität auf eine neue Stufe gestellt. Darüber hinaus macht das elegante elliptische Beindesign mit verdeckten Rollen macht es einer Person leicht, Tempest schnell und mühelos zu „schieben“.

## EIGENSCHAFTEN

Hier erfahren Sie mehr über HOWE und unsere Initiativen für bewegende Nachhaltigkeit: <https://www.howe.com/moving-sustainability>

### LIEFERANTEN

HOWE arbeitet eng mit seinen Lieferanten zusammen, um die Umweltbelastung durch die Produkte stetig zu vermindern. HOWE stellt hohe Umweltansprüche an sich selbst und seine Zulieferer.

### ENVIRONMENTAL PRODUCT DECLARATION ISO 14025 (EPD)

Durch eine gründliche Lebenszyklusanalyse wird die Leistung des Tempest-Tisches in einer LEEDv4®- und BREEAM®-konformen EPD zusammengefasst.

**AKTUELL IN DER REZERTIFIZIERUNG**

### GLOBAL GREENTAG<sup>Cert™</sup>

Tempest ist Global GreenTag<sup>Cert™</sup>-zertifiziert und hat das GreenRate Level A (abhängig von der jeweiligen Tischplattenoberfläche) und LCARate Gold erreicht.

**AKTUELL IN DER REZERTIFIZIERUNG**

### HEALTH PRODUCT DECLARATION (HPD)

Tempest ist von einer HPD abgedeckt - dem vorherrschenden Standard für genaue, zuverlässige und einheitliche Berichterstattung über Produktinhalte und damit verbundene Gesundheitsinformationen - Die HPD ist im Einklang mit u.a. Cradle-to-Cradle, BIFMA, LEED, und WELL-Zertifikaten.

**AKTUELL IN DER REZERTIFIZIERUNG**

### FSC®

Die meisten Tempest-Tische sind als FSC®-zertifiziert erhältlich - die Garantie, dass das Holz aus Wäldern stammt, die auf umweltfreundliche, sozialverträgliche und wirtschaftlich nachhaltige Weise bewirtschaftet werden.

### VOC EMISSION

Die laminierte Tischplatte Tempest emittiert weniger als 0,04 mg/m<sup>3</sup> Formaldehyd, was 69% unter dem Grenzwert der E1-Norm liegt. Darüber hinaus emittiert die Tempest laminierte Tischplatte weniger als 5 µg/m<sup>3</sup> von allen anderen flüchtigen organischen Verbindungen (VOC), und sorgt daher für eine gesunde Raumluftqualität.

### TRIVALENTE VERCHROMUNG

Die Standardverchromung von Moveo ist dreiwertiges Chrom. Dreiwertiges Chrom ist eine umweltfreundlichere Beschichtung als das üblicherweise verwendete sechswertige Chrom. Bei der Verchromung mit dreiwertigem Chrom werden weniger Chemikalien benötigt und bestimmte Gesundheitsrisiken bei der Herstellung vermieden.



**KUNSTSTOFFKENNZEICHNUNG**

Die Kunststoffteile von Tempest sind, wann immer möglich, mit sortenspezifischer Identifizierung und Kennzeichnung nach ASTM (ISO 11469) versehen, um die korrekte Sortierung der Teile für das Recycling zu erleichtern.

**AUSGELEGT AUF RÜCKBAU**

Es ist eine Tatsache, dass Produkte, die komplex aufgebaut sind oder mehrere Werkzeuge benötigen, wahrscheinlich nicht repariert oder recycelt werden. Deshalb ist Tempest so konstruiert, dass er ganz einfach nur mit wenigen Handwerkzeugen auseinandergenommen werden kann.

**EIN NACHHALTIGES UNTERGESTELL**

Das Tempest-Tischgestell ist am Ende der Produktlebensdauer zu 100% recycelbar.

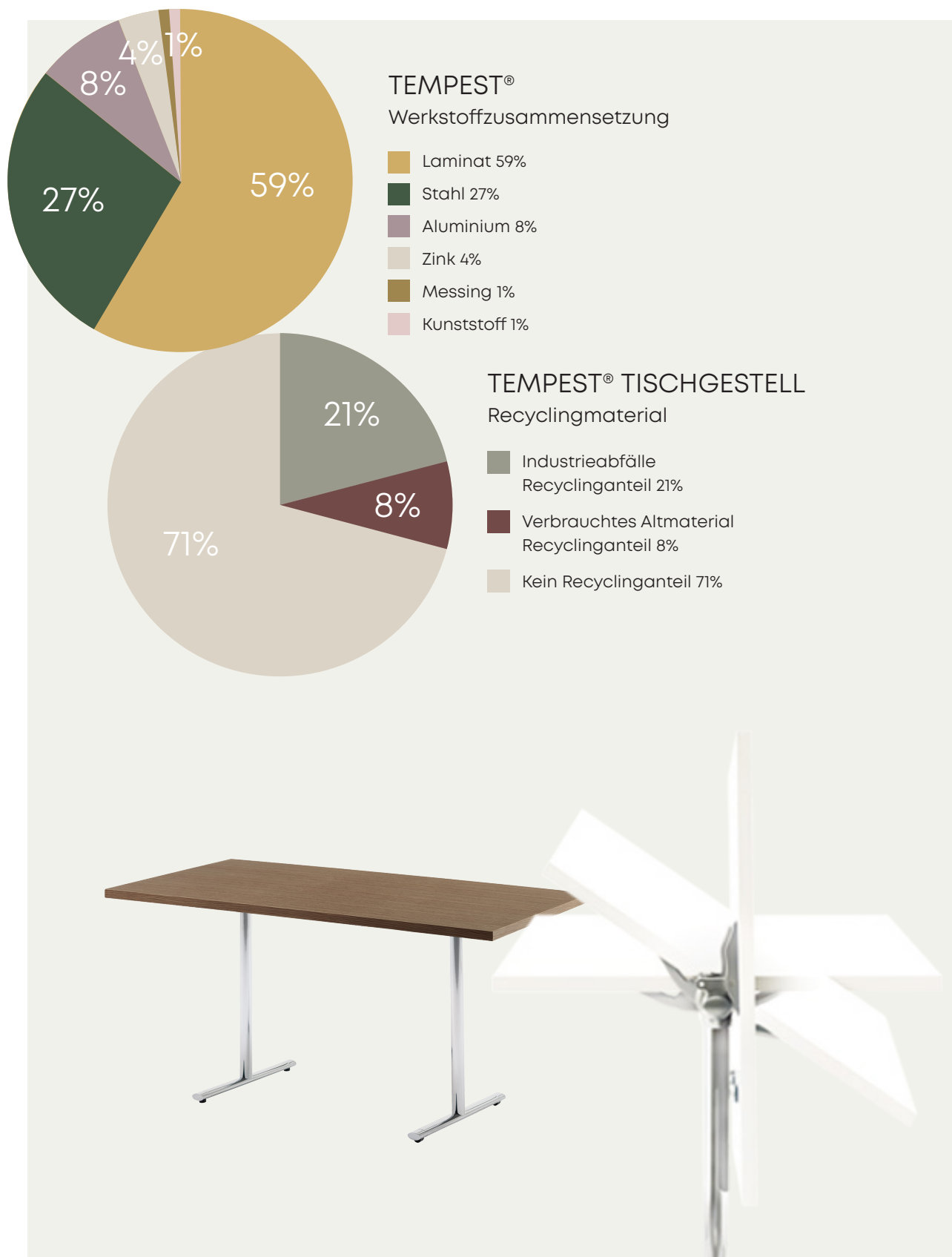
**ALUMINIUMTEILE**

Alle Tempest-Aluminiumteile werden zu 90% aus recyceltem Aluminium hergestellt, was nur 5% der Energie entspricht, die für die Herstellung der Teile aus neuem Aluminium benötigt wird.

**WUSSTEN SIE, DASS...**

- Tempest am Ende der Produktlebensdauer zu 41% recycelbar ist?
- Tempest kein PVC enthält?
- Tempest platzsparend ist und damit auf dem Transport und im Gebrauch Ressourcen spart?
- Tempest ist mit dreiwertigem Chrom beschichtet?
- Tempest ist Teil unserer TakeBack-Option und kann nach seiner Nutzungsdauer an HOWE zurückgegeben werden?
- Tempest eine Kombination aus zeitlosem und dauerhaftem Design ist?
- Tempest kosteneffizient ist und Einzelteile sich leicht austauschen lassen?
- Tempest zum Recycling leicht zu demontieren ist?
- Tempest eine 10-Jahres-Garantie hat?





Vorbehaltlich laufender Änderungen und Anpassungen.

04.2024

→ [HOWE.COM](https://www.howe.com)